



Klaszter a fenntartható jövőért

A fenntartható építés koncepciója jegyében tervezett épületeknél fontos szempont az emberek fizikai és mentális egészségének védelme, a belső terek káros anyagoktól mentes kialakítása, az egészséges komfort- és kényelemérzet biztosítása.

Az ökoépítészetnek nagyon komoly gazdasági előnyei is vannak, melyet jól szemléltet két európai uniós adat: 1. Az Európai Unió teljes energiafogyasztásának több mint 40 százalékáért az építési szakma felel. 2. A meglévő épületállomány mintegy 2 százalékát újítják fel Európában évente. Ez az arány szemlélteti azt a hatalmas potenciált, amely még kiaknázatlan az épületfelújítások és a hatékony energiafelhasználás területén.

MIT TEHET MAGYARORSZÁG?

A kérdés ma Magyarországon nagyon is aktuális, hiszen a globális felmelegedés miatt – egy világbanki tanulmány szerint – Magyarországon 2050-re annyi lesz a 30 Celsius-foknál melegebb napok száma, mint jelenleg Spanyolországban és Szicíliában.

- Hogyan segíthető elő a fenntartható építés eredményeinek gyakorlatba ültetése – hatékonyan és gyorsan – ma Magyarországon?

- Hogyan lehet rövid távon jelentős sikereket elérni nagyon különböző, de jelentős partnerek együttműködése révén?

A követendő példák egyike az Öko Közösségek a Fenntartható Jövőért Klaszter létrejötte és tevékenysége, melynek ötletgazdája az ÉMI Nonprofit Kft. volt.

A klaszter 2008. október 22-én alakult meg. A 17 alapító tag között szerepelt az ÉMI társaságában többek közt a SZIE Ybl Miklós Építéstudományi Kara, a BME, a Rockwool Hungary Kft., a Graphisoft CAD Stúdió Kft. a KÉSZ Holding Zrt. és több kkv.

A klaszter alapvető célja az energetikakarékos, ökoépítési komplex eljárások közép-magyarországi elterjesztése, tervező, szolgáltató, oktatási, K + F, kivitelező, eszközellátó intézmények és vállalkozások, hálózati alapú együttműködésének megszervezésével. A résztvevők saját területük kiváló művelői. A projekt keretében olyan feladatok elvégzését tűzték

A készülő ÉMI Innovációs Vállalkozói Központ szentendrei látványterve



A készülő ÉMI Innovációs Vállalkozói Központ szentendrei látványterve

ki, mint az ökotervezési módszerek terjesztése, monitoring programok támogatása, a nemzetközi és hazai jó gyakorlatok összegyűjtése és propagálása, valamint közös hazai és nemzetközi programok készítése.

SIKERES PROJEKT

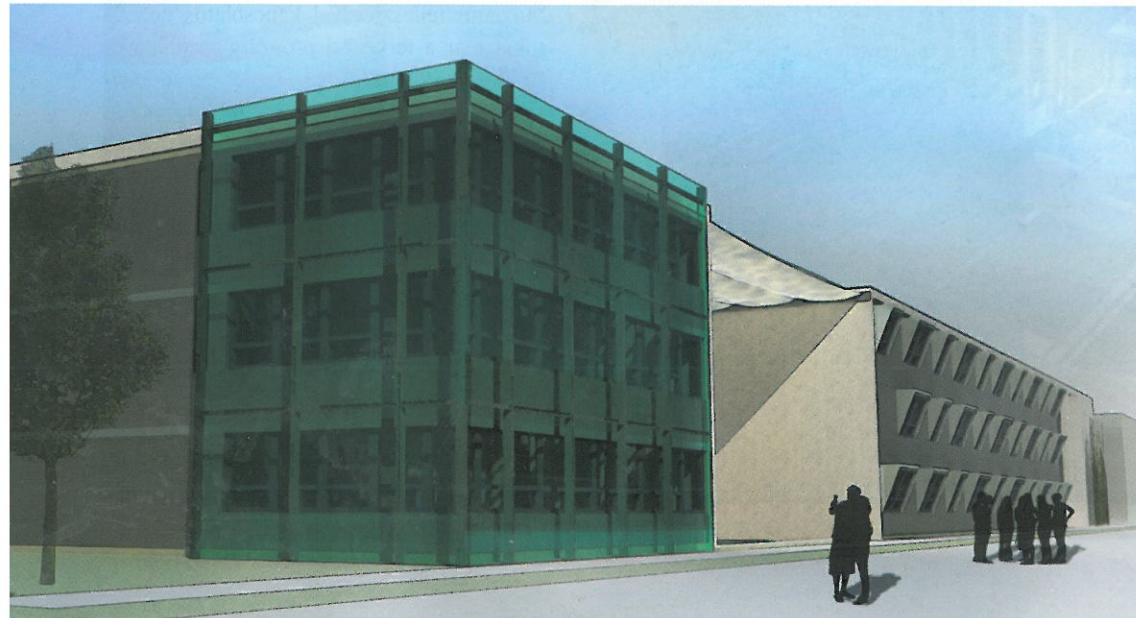
A projekt sikerét mi sem bizonyítja jobban, mint hogy a klaszter nem egészen egy év alatti működése már hat futó és lezárt projektet, két beadott és négy előkészítés alatt lévő pályázatot eredményezett.

A klaszter projektjei közül kiemelkedik az ÉMI Innovációs Vállalkozói Központja Szentendrén, ahol a világgazdaság egyik legprogresszívebb építési irányzata, az energiahatékony, fenntartható, intelligens, „zöld építészet” ismérvei valósulnak meg. Jelentős eredmény, hogy a kivitelezéshez a Concerto európai pályázat támogatását nyerte el az intézet. Az elnyert összeg felhasználásának az egyik feltétele, hogy innovatív megoldásokat kell alkalmazni az épület megtervezésénél.



Dr. Matolcsy Károly

Okl. építész- és épületszigetelő szakmérnök, mérnök tanár. 1989 óta dolgozik az ÉMI-ben, 2006-ban a Kutatási és Vállalkozásfejlesztési Főosztály vezetője lett. Szakterületei: a tetőszigetelések és tetőfedések, energiahatékonyság és megújuló energiák alkalmazása az építészetben. Számos EU-s projekt vezető kutatója.



Az ÉMI célkitűzései szerencsésen párosultak az EU-s pályázati támogatás feltételeivel, és így az épület – a tervek szerint – a legkorszerűbb energiatudatos épületgépészeti és építészeti megoldásokat tartalmazza, s fő „bemutatótárgyként” funkcionálhat. A tervezők a kiviteli terveknel az épüle-

3. Az energetikai koncepció szerint az „A” épületszárny déli és nyugati homlokzatán üveg klímahomlokzat megoldást alkalmaznak.

4. A déli homlokzatán „véletlenszerűen” kialakított egyszintes, dobozszerűen döntött nyílások lesznek, az ablakfelületek csökkentésével.

5. A déli homlokzat keleti oldalán a látszóbeton felülete előtt zöldhomlokzat készül.

6. A keleti homlokzat külső, függőleges lamellás árnyékolást kap,

az északi homlokzatán belső oldali mozgatható fényvetőlamellás árnyékoló lesz.

Az energiahatékonysághoz alapvetően hozzájárul a tömör szerkezetek 20 cm-nél vastagabb hőszigetelése és az alacsony hőmérsékletű mennyezet fűtés is.

Az Innovációs Vállalkozói Ház létrejötté egy koncepció megvalósulásának csak az első üteme. Az Innovációs Vállalkozói Központ helyet kíván biztosítani

mindazoknak a hazai építési szervezeteknek, vállalkozásoknak, akik elsődlegesen elkötelezettek a magyar ökoépítés és -gazdaság fejlesztésében.



1113 Budapest Diószegi út 37.

Telefon: 36 (1) 372-6100

E-mail: info@emi.hu

www.emi.hu



45 éve az építés minőségének szolgálatában

A NAT által NAT-6-0031/2008 számon akkreditált terméktanúsító szervezet.
A NAT által NAT-1-1110/2006 számon akkreditált vizsgálólaboratórium.
A 4/1999. (II.24) GM rendelet alapján 138/2009 számon kijelölt szervezet.
Az Európai Unióban 1415 azonosító számon bejelentett szervezet.



Nyilvántartási szám:
503/0933.



- Terméktanúsítás, üzem és üzemi gyártásellenőrzés tanúsítása
- Építőipari műszaki engedélyek kiadása
- Vizsgálati tevékenység az alábbi területeken:

- :: épületszerkezet és épületfizika
- :: mechanikai vizsgálatok (beton és betontermékek, mészcement, habarcsok, adalékanyagok, adalékszerek, durva- és finomkerámia, építési üveg termékek, hőszigetelő anyagok, betonacél, acéltermékek és rögzítőelemek vizsgálati)
- :: tartószerkezet és mélyépítés
- :: aktív és passzív tűzvédelem, nukleáris létesítmények
- :: vegyészet és alkalmazástechnika
- :: gépészet és energetika

- Szakértői tevékenység, kutatás-fejlesztés

- Építési-bontási hulladékok hasznosításának felügyelete

- Egyéb tevékenységek:

- :: bauxitbetonos épületek vizsgálata, nyilvántartása
- :: felvonók és mozgólépcsők felügyelete
- :: mérőeszközök kalibrálása
- :: építési vállalkozások minősítése
- :: minősített felhasználók tanúsítása
- :: tanácsadás
- :: ÉMI minőséggel használatának engedélyezése

tek energiafelhasználása terén a minimumra törekedtek, és közelíteni kívánnak a német passzívházszabályzathoz. A park nagyságrendje miatt keresik az összhangot Szentendre energiaracionalizálási tervével is.

„ZÖLD HÁZ” KONCEPCIÓ

Az épület tervezésénél a fenntartható építészeti koncepciója szerint a megújuló energiaforrásokat és az energiahatékony tervezést állították középpontba, melyek hat pontban foglalhatók össze.

1. Az Innovációs Park nagyságrendje már olyan méret, ahol a közelben lévő adottságok miatt a biogáz és a hőszivattyú alkalmazására is sor kerülhet.

2. A napenergiával kapcsolatos vizsgálatok egyértelműen abba az irányba mutatnak, hogy napelemek, illetve napkollektorok alkalmazása szinte biztosra vehető.

1113 Budapest, Diószegi út 37.

Levél cím: 1518 Budapest, Pf. 69

Tel: +36 1 372 6100 :: Fax: +36 1 386 87 94

info@emi.hu :: www.emi.hu

ÉMI Építésügyi Minőségellenőrző Innovációs Nonprofit Korlátolt Felelősségű Társaság