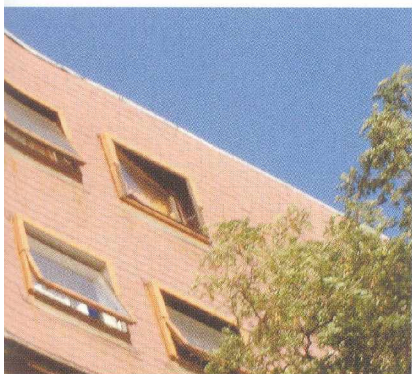


## Kevert szerkezetek

Az építőipari kivitelezés sok esetben eredményez furcsaságokat, melyekben a szakértő szem a szerelők, beépítők tudásának hiányosságait, vagy tévedéseiket fedezi fel.

A képen egy nyolcemeletes társasház manzárd rendszerű, 75-fokos hajlásszögű tetősíkja látható, és az ebben elhelyezett



ablakok. Első pillantásra csak a hiányzó bádorgorítás tűnik fel a jobb oldali felső szárnyon, majd a szárny eltérő állása ragasztja oda a tekintetet.

- Milyen hibát vétettek a kivitelezők?

- Ismert és népszerű a nyílászáró-beépítőknél a tokba rögzítő beépítési mód, mert egyből kész megoldást ad. Itt azt a hibát követték el a kivitelezők, hogy tetőablaktokba építették be a bukó-nyíló nyitásmódú ablakszerkezetet. A nyitásmód eltérés jól látszik a külső szemlélő

számára is. A felület a dőlt helyzet miatt csapóesőnek kitett, a fa vízorr és a gumitömítés nélküli szárny a vízvezetésre nem alkalmas.

- Milyen problémákat okoz a jelenlegi kialakítás?

- Az ablaknak igen sok tulajdonsága, műszaki paramétere van. Az alkalmazott megoldás azonban a legegyszerűbb, kezelhetőségi paramétert is érintő hibát tartalmaz, mert a szárny tömege befelé mozdítja a szárnyat mind a nyíló, mind a bukó helyzetben. Így a zárás a szárny súly ellenében történik, enyhén szólva is nehézkes, melyet a kisméretű kilincs csak tovább nehezít. A látszó vasalatos bukó-nyíló megoldás egyáltalán nem nevezhető korszerűnek. A lakók a részellőztetés megoldására biztonsági láncot szereltek fel a tokra és a szárnyra, mely a nyitás-zárás során a szárnyat tartó kezecskéket becsípheti, oldása után a szárny lenyílása balesetet okozhat.

Az ablakszerkezet vízorrkiképzése, a tok alsó csomópont a függőleges helyzetnek megfelelő kiképzésű, a vízvezetésre képtelen, a gumitömítés nélküli szárny-szerkezet vízzárásra alkalmatlan, ezért minden esetben többé-kevésbé beázik, rongálva az alatta lévő parapetet. A nagyméretű szárny a gyártás méretpontatlanságai miatt gyenge légzárású, húzatos. A gyenge hőszigetelő képesség miatt az üvegen párakicsapódás is előfordul.

- Mi a megoldás?

- Az eredeti tetőablak-szerkezet építőipari műszaki engedéllyel nem rendelke-



zik, típusát tekintve korszerűtlen, a gyártó nem deríthető fel. A beszerelt ablakszerkezet műszaki paraméterei gyengék, a tetőablak funkcióra alkalmatlan. A tetőablak nem illeszkedik a kapható típus-szerkezetek méretrendszerébe. Ennek a korszerűtlen és hibás szerkezeti megoldásnak a javíthatósága nem vezet eredményre.

- Ezért csak a tetőszerkezet átalakítása és új, korszerű tetőablakok beépítése vezet eredményre, melyet a homlokzati kép miatt a többi tetőablakkal együtt érdemes elvégeztetni.

**Papp Imre**

okl. faipari mérnök, nyílászáró-szakértő  
Vizsgáló mérnök - ÉMI Kht.

**Hőkezelő automatikák, regisztráló és mérőrendszerek telepítése, beüzemelése, karbantartása. Szárítógépek, ventilátorok telepítése, értékesítése!**

**Kaufa Bt. [kaufa@kaufa.hu](mailto:kaufa@kaufa.hu)**

**KAUFA**

**www.kaufa.hu**  
**30/902-2939**

szárítástechnológiáról minden, ami fontos

