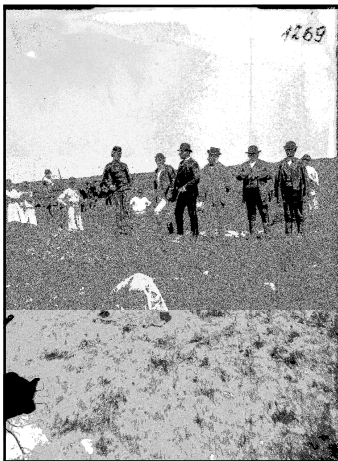


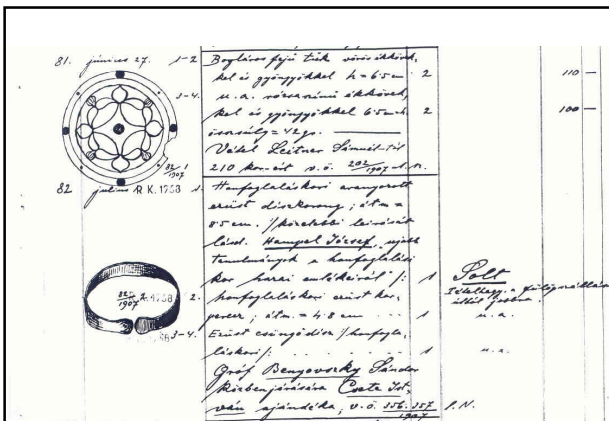
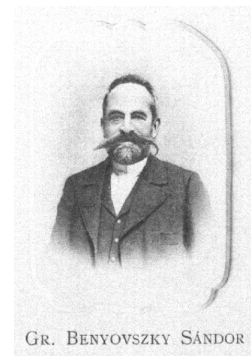
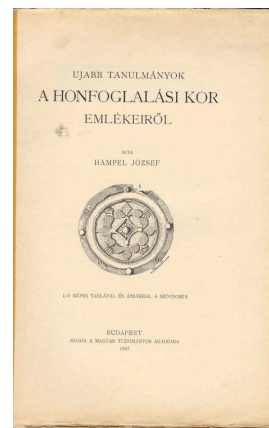


Magyar Természettudományi Múzeum Embertani Tár

Ásatási felvétel Török Aurél hagyatékából



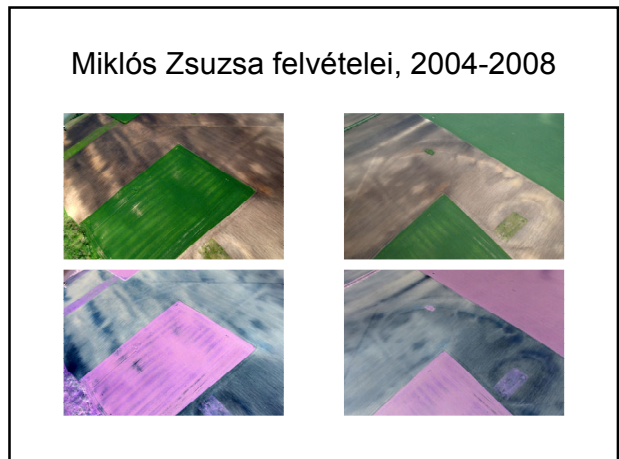
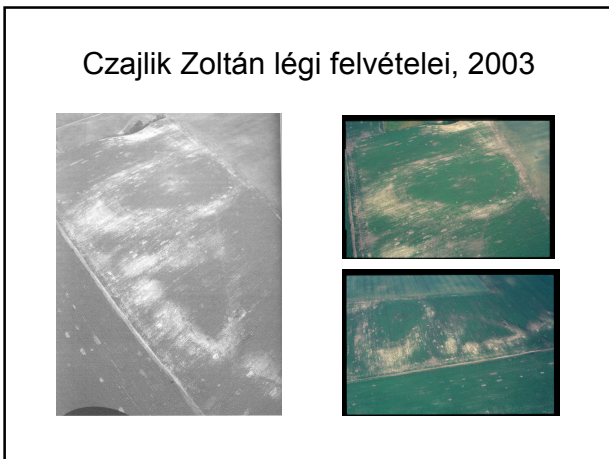
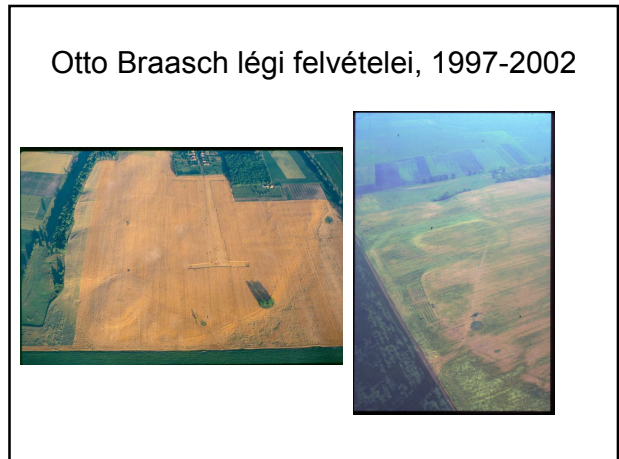
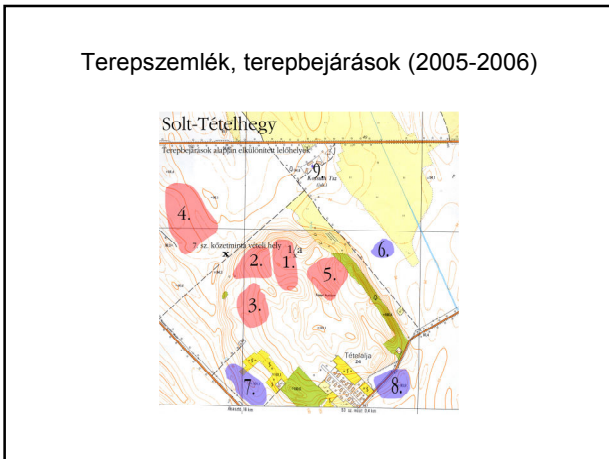
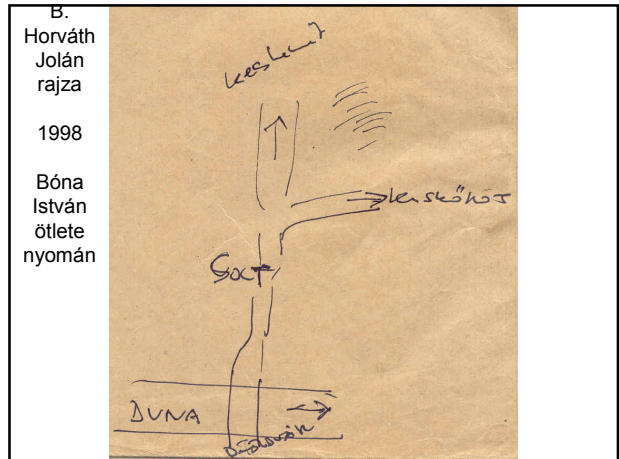
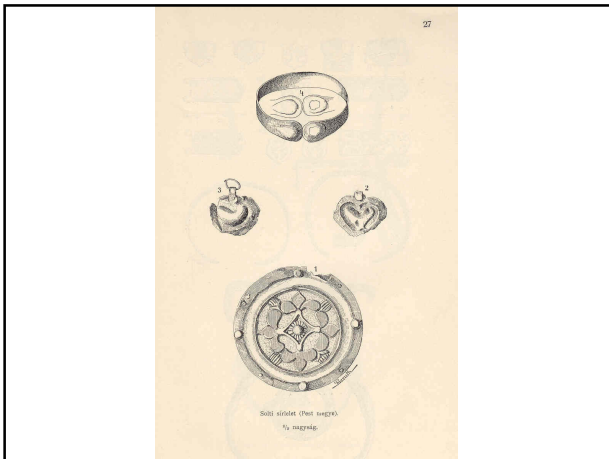
Ásatási felvétel  
Török Aurél  
hagyatékából

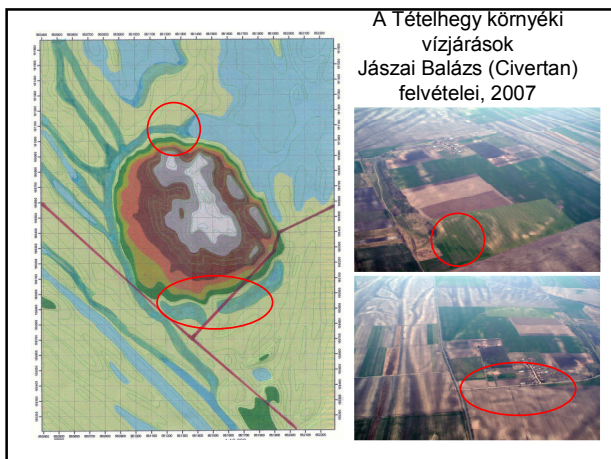


Magyar Nemzeti Múzeum

Solti lelet. (Pest m.) Gróf Benyovszky Sándor hozott a Nemzeti Múzeum régiségosztályának 1907 június 29-én négy ezüstékszert, melyet Csete István solti gazda szántás közben a solti Tételhegyen a Soltról Fülöpszállásra vezető úttól balra talált és a Nemzeti Múzeumnak ajándékozott.

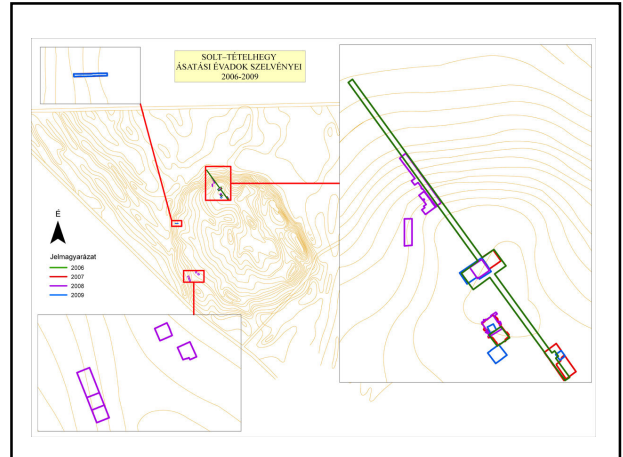
Az ékszerek közt volt egy ezüstkorong, karperec és két ezüstpléhes csingő, a melyek a csontvázon voltak, a csontvázat újra eltemette a gazda, női csontváznak mondja.



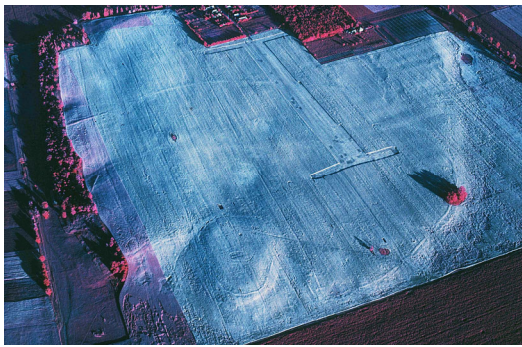


## Légi régészeti kutatások

2003

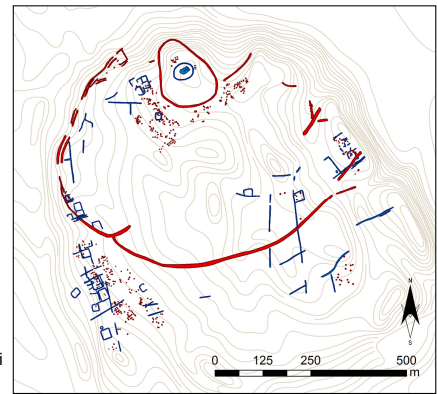


## Otto Braasch felvétele, 1997



## Szabó Máté légifotó térképe

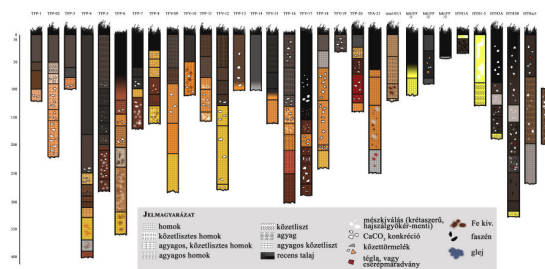
- Pontossága ellenőrizendő
- A régészeti jelenségek értelmezésre szorulnak
- Az eredményeket terepi és ásatási adatokkal kell keltezni

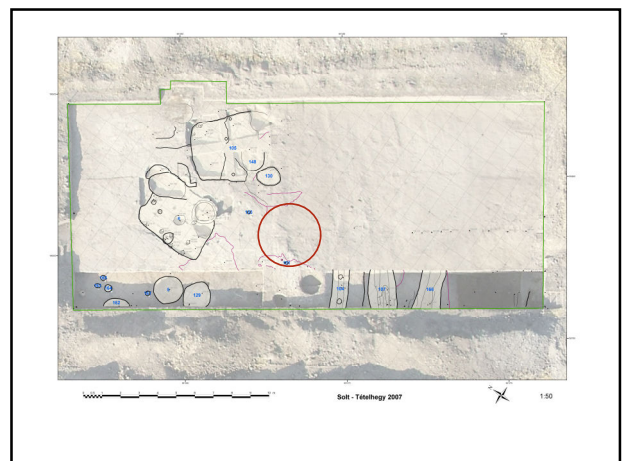
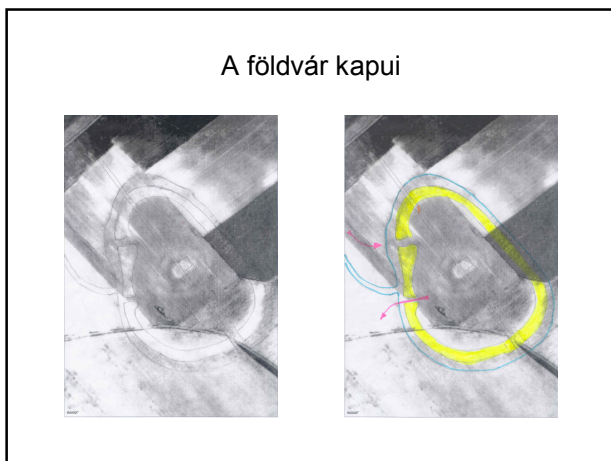
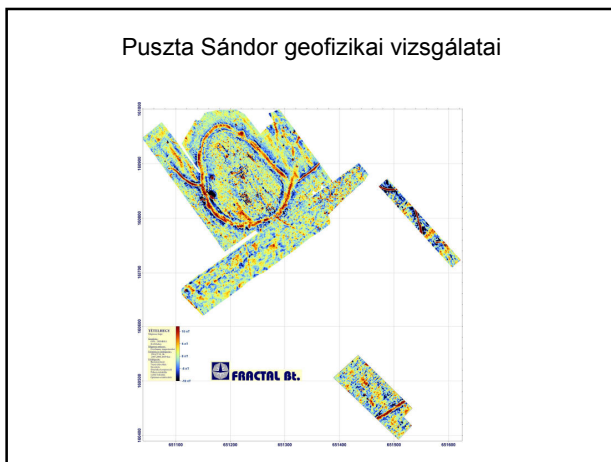
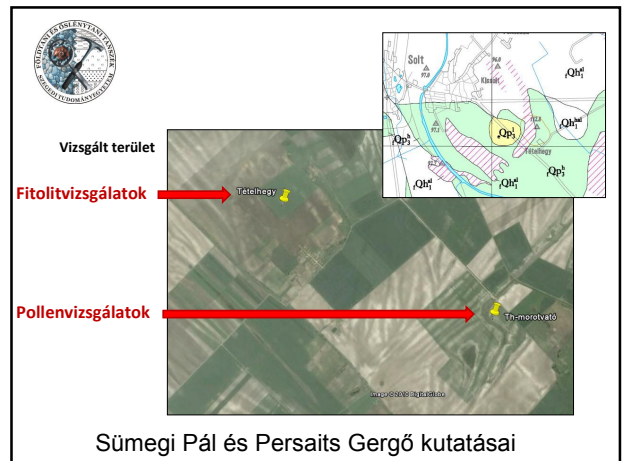
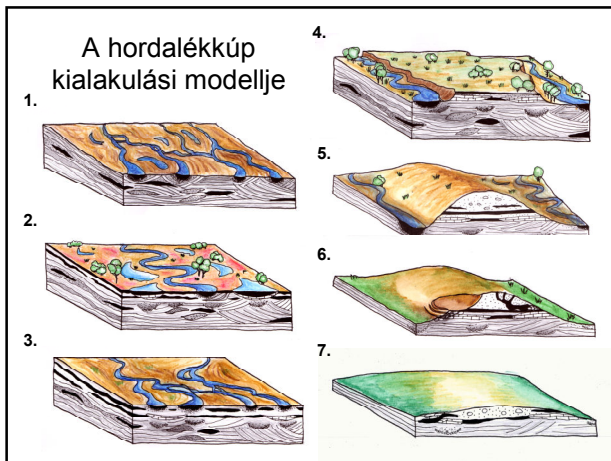


## Nagy Balázs és munkatársainak természetföldrajzi vizsgálatai



## Geológiai fúrászelvények

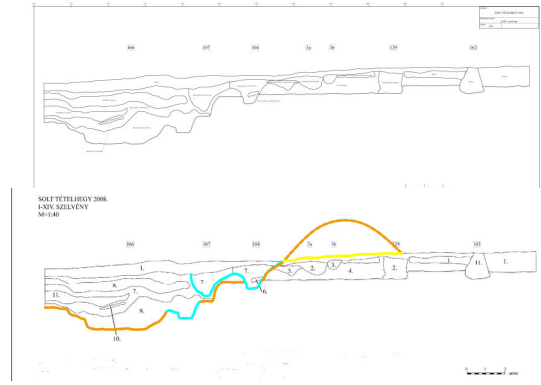




### A Templomdomb sáncának átvágása délen

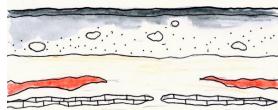


### Sáncátvágás a Templomdomb D-i végén



### A földvár sáncárka Nagy Balázs geológiai fúrásai nyomán, 2010

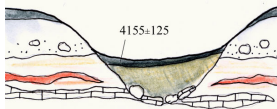
1. Bolygatatlan, természetes állapot



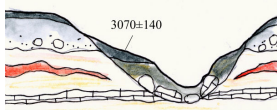
2. A nagy körárok létrejötte



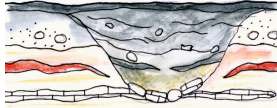
3. A körárok részleges feltöltődése



4. Az árok újjáéledése



5. A mai állapot



### A Templomdomb északi része madártávlatból



### Sáncátvágás a Templomdomb északi végén



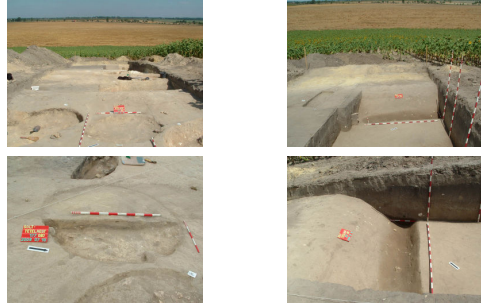
### Sáncátvágás a Templomdomb északi részén



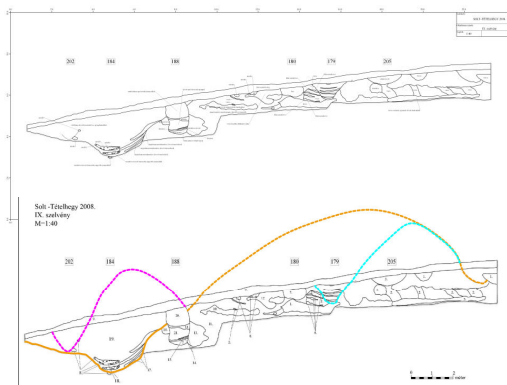
### Középső bronzkor: vatyka kultúra



### Késő bronzkor: urnamezős kultúra



### Sáncátvágás a Templomdomb É-i végén



### További sánc kutatások



### A bronzkori sáncépítés nyomai

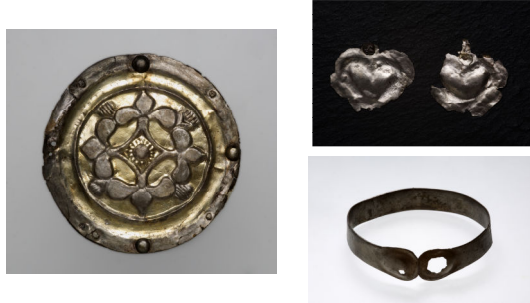


### Középkori emlékek





A tételhegyi magyar honfoglalás kori leletek, 1907

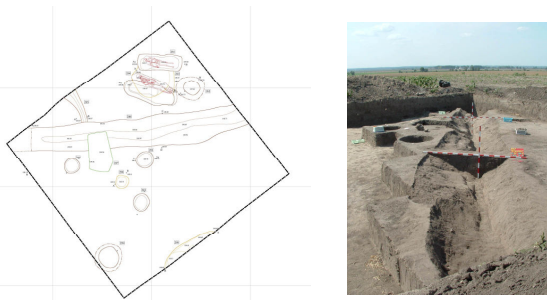


Magyar Nemzeti Múzeum

Kora Árpád-kori temető, 10-11. század



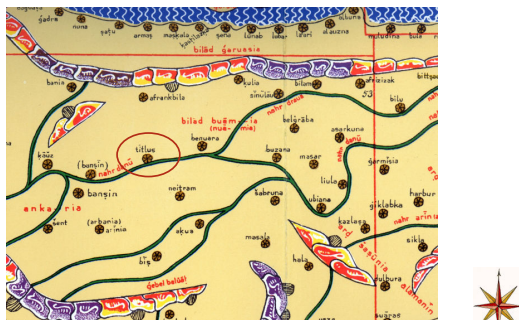
Árokkal kerített soros temető



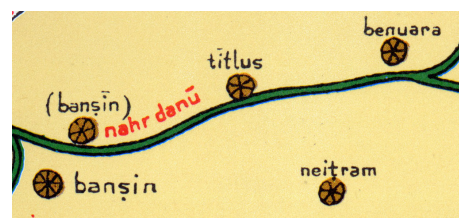
Az Árpád-kori temető leleteiből



Idrisi világtérképe (részlet), 1154  
Török Enikő nyomán



Titlus Idrisi térképén, 1154



### A tatárjárás pusztításának nyomai



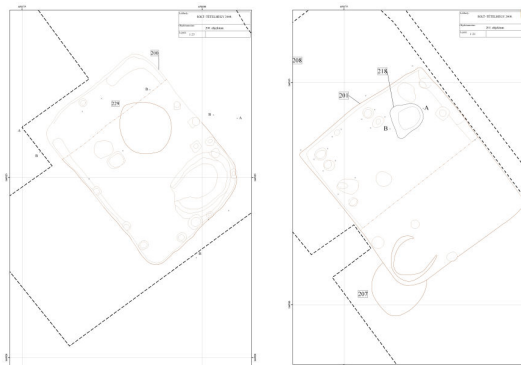
### A tatárjárás pusztításának nyomai



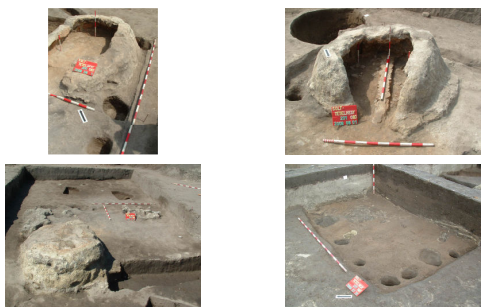
### Vörös márvány sírkőlap töredéke, 229. obj.



### Árpád-kori lakóházak (200. és a 201. obj.)



### Árpád-kori lakóházak (200. és a 201. obj.)



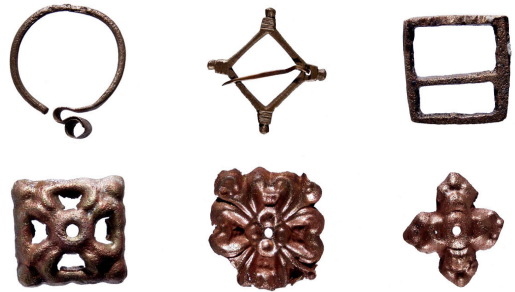
### Középkori épületek, műhelyek, kemencék



A műszeres fémkeresés dokumentálásának eszközei – Bacskai István nyomán



Válogatás a fémkeresés leleteiből



Ólombélyeg Köln város címerével



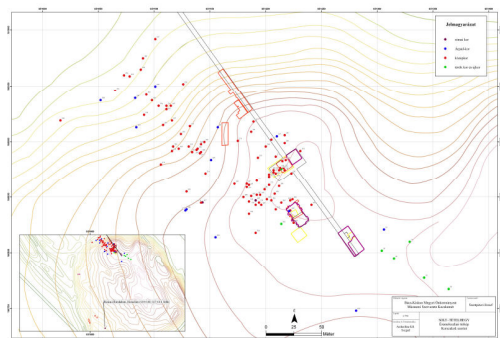
Ólombélyeg Tournai város címerével



Ólombélyeg Tournai város címerével



Éremeloszlási térkép korszakok szerint



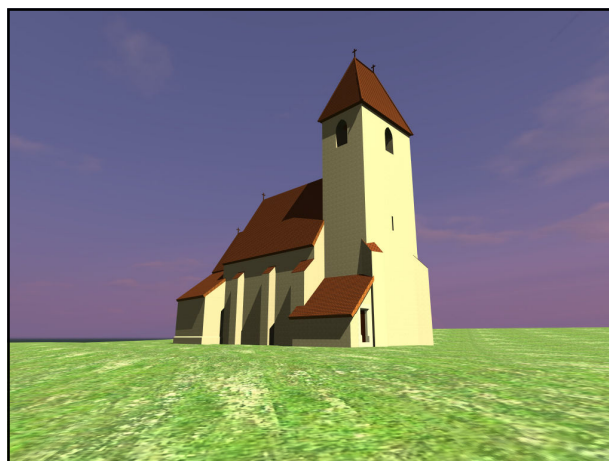
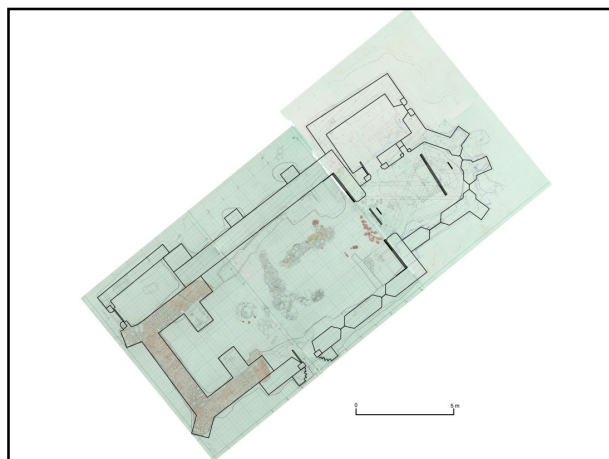
### I. László és Kálmán dénárok

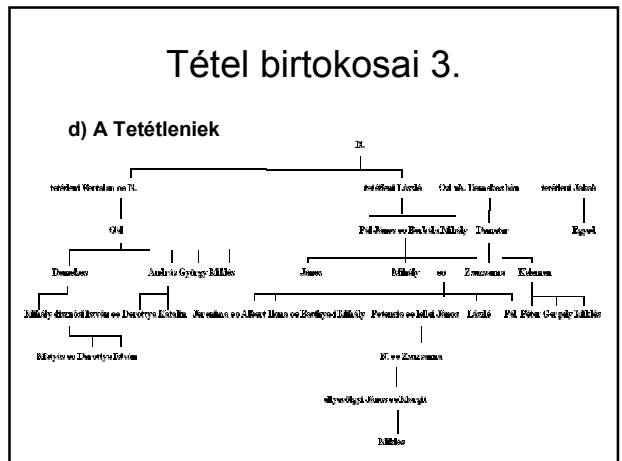
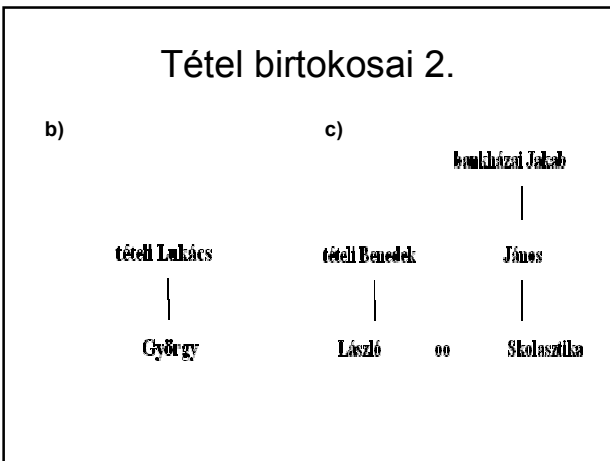
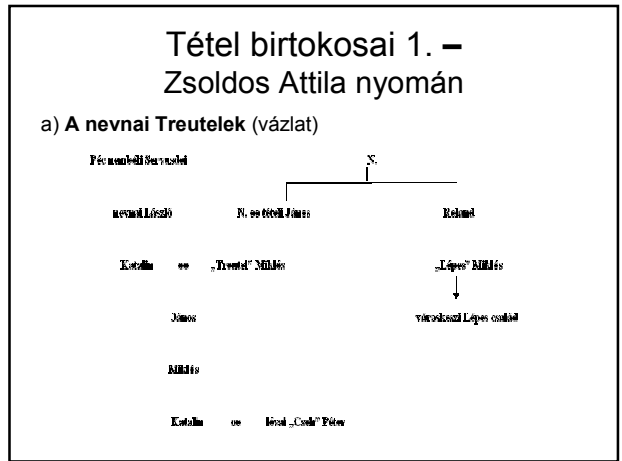
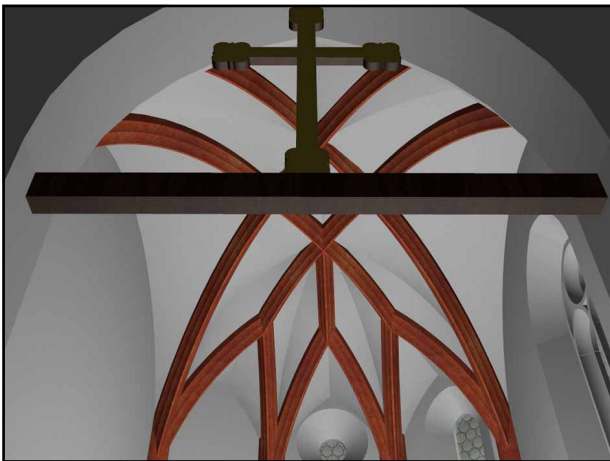
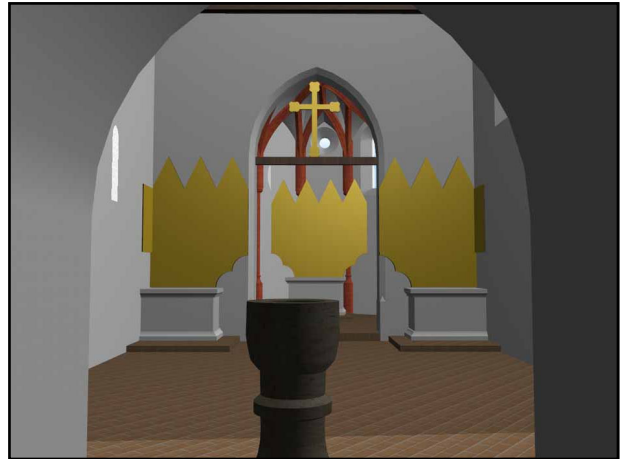
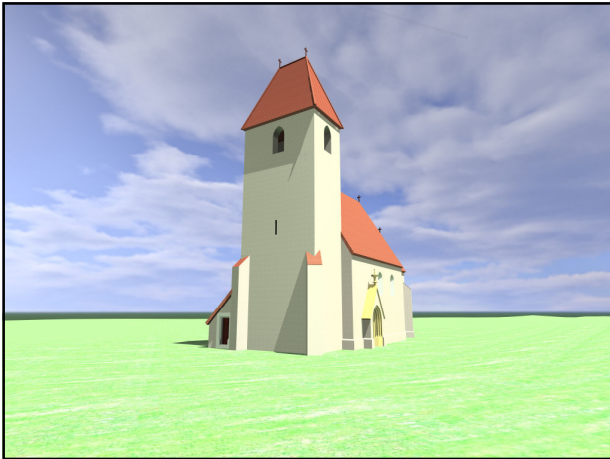


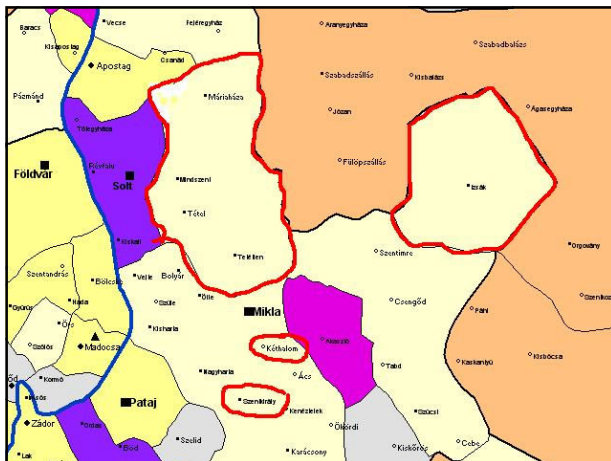
### III. Béla rézpénzek



A tételhegyi templom későgótikus fázisa,  
Buzás Gergely rekonstrukciója





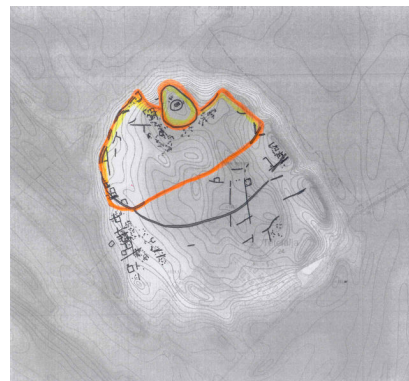


Mit találtunk ... – és mit nem?

Mészkösavok a domb peremén



Bronzkori erődítések, első fázis



Bronzkori erődítések, második fázis



Középkori erődítések



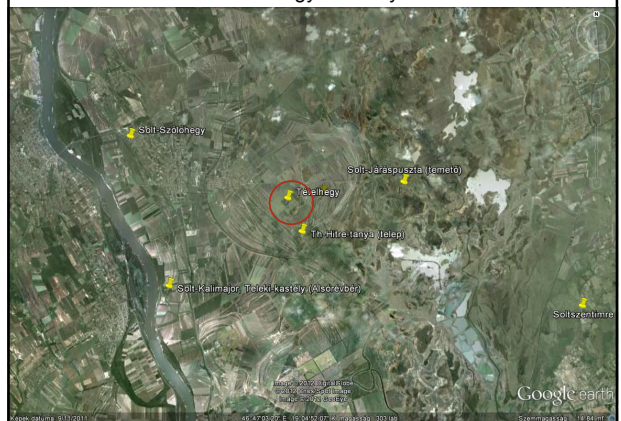
## Műholdas felvételek, 2005-

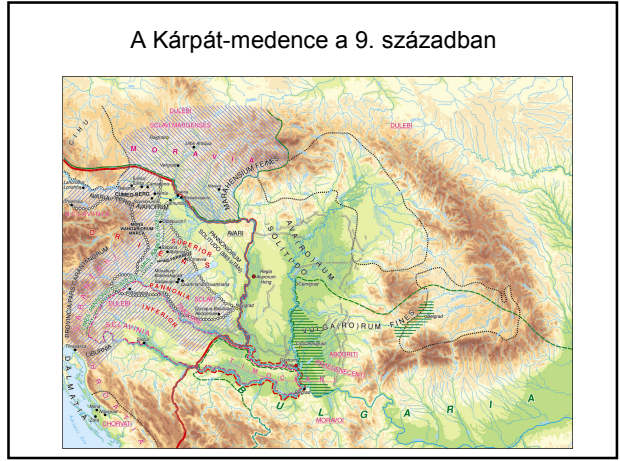
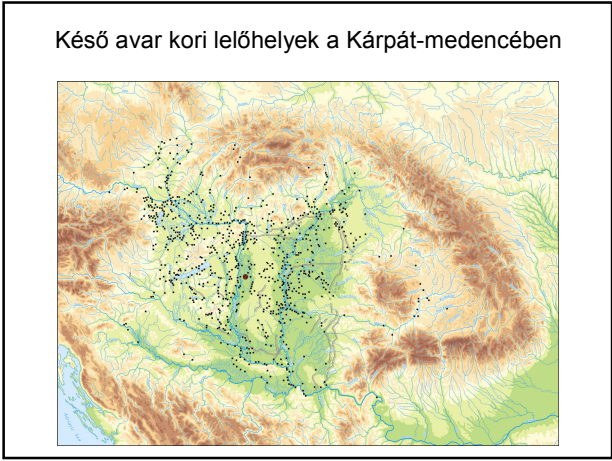
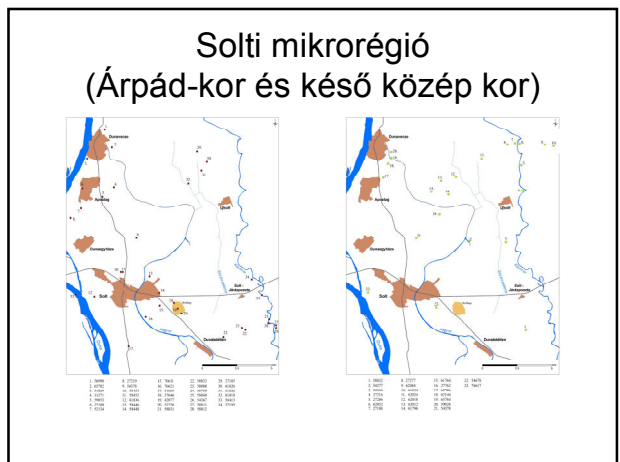
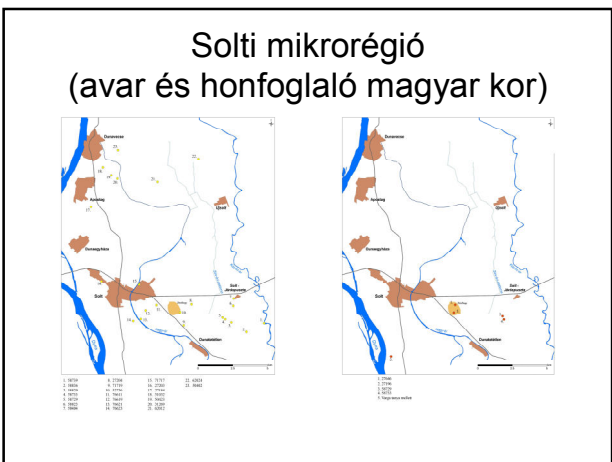
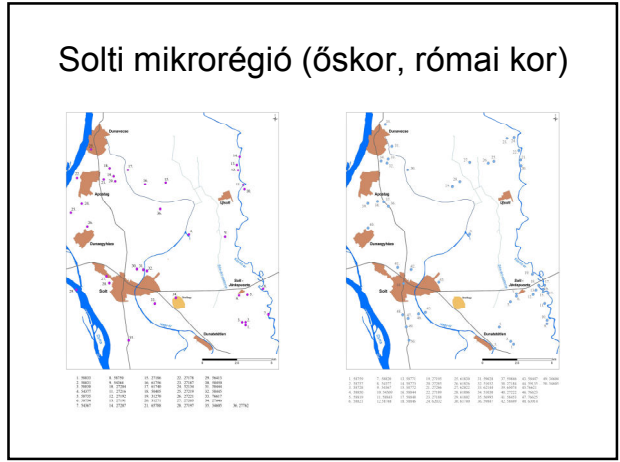
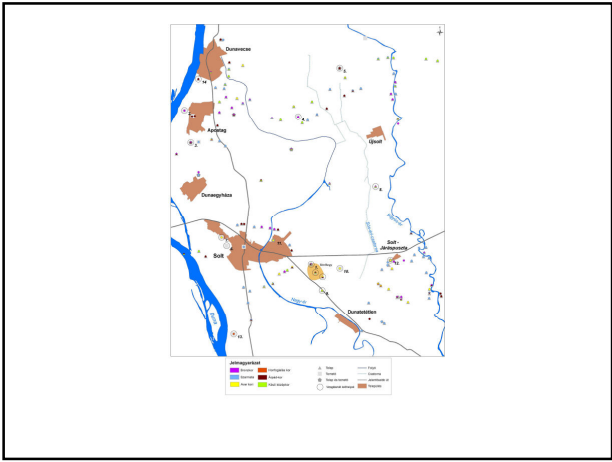


## Amikor az úrből jobban látni



## A Tételhegy és környéke







Köszönet a kollégáknak!



Köszönet a munkatársaknak!



Köszönet a támogatásért!



A Tételhegyi Nemzeti Emlékhely  
bejárata - jelenleg



A leendő tételhegyi múzeum helyszíne  
- az egykori iskola archív felvételen



A Bóna István Múzeum és Kutatóközpont, illetve  
a Nagy Béla Szabadidőközpont leendő helyszíne



Képek a jövőből  
Bóna István Múzeum és Kutatóközpont  
(a kiállítóhely)



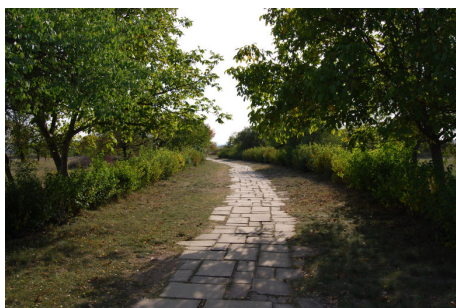
Pliska (Bulgária), 2009. október 1.

A kutatóközpont épületei  
(vendégház, restaurátor műhely, konferencia-terem)



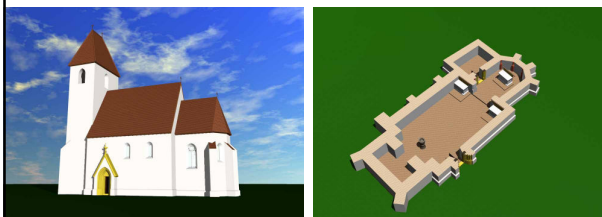
Pliska (Bulgária), 2009. október 1.

Tételhegyi Nemzeti Emlékhely  
- séta a múltba



Pliska (Bulgária), 2009. október 1.

A Tételhegyi Nemzeti Emlékhely  
első (virtuális) épülete



Buzás Gergely rekonstrukciója, 2010



Köszönjük az együttműködés  
lehetőségét!

Köszönöm a figyelmet és  
vizontlátásra a  
Tételhegyen!



Jedlik Ányos program

A projekt a Nemzeti Kutatási és Technológiai Hivatal támogatásával valósult meg.

